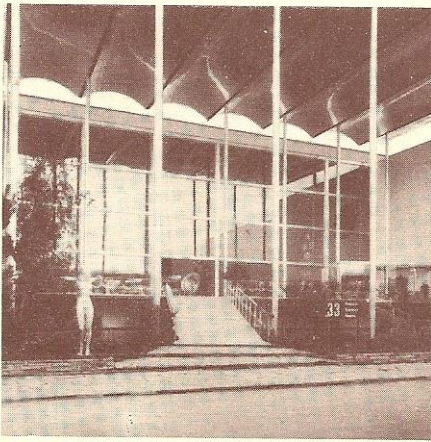


# Landesausstellung 1939 – Postkarten

## Abbildungen in alphabetischer Reihenfolge

CARTE POSTALE  
DE L'EXPOSITION NATIONALE SUISSE  
CARTOLINA POSTALE  
DELL'ESPOSIZIONE NAZIONALE SVIZZERA  
POSTKARTE  
DER SCHWEIZERISCHEN LANDESAUSSTELLUNG

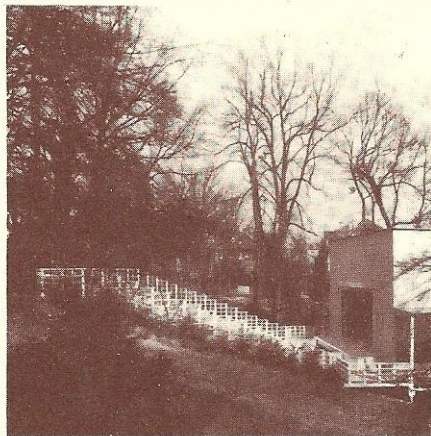
**ZÜRICH 1939**



ALUMINIUM *241 c Wef*

POSTKARTE  
DER SCHWEIZERISCHEN LANDESAUSSTELLUNG  
CARTE POSTALE  
DE L'EXPOSITION NATIONALE SUISSE  
CARTOLINA POSTALE  
DELL'ESPOSIZIONE NAZIONALE SVIZZERA

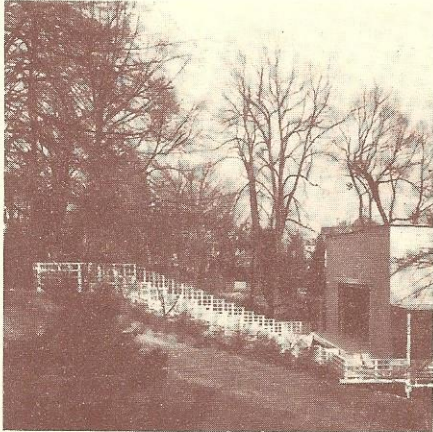
**ZÜRICH 1939**



AUSSTELLUNGSTHEATER (FREILICHT) *241 A Wef* C

CARTE POSTALE  
DE L'EXPOSITION NATIONALE SUISSE  
CARTOLINA POSTALE  
DELL'ESPOSIZIONE NAZIONALE SVIZZERA  
POSTKARTE  
DER SCHWEIZERISCHEN LANDESAUSSTELLUNG

**ZÜRICH 1939**



AUSSTELLUNGSTHEATER (FREILICHT)

*291 B hef*

CARTOLINA POSTALE  
DELL'ESPOSIZIONE NAZIONALE SVIZZERA  
POSTKARTE  
DER SCHWEIZERISCHEN LANDESAUSSTELLUNG  
CARTE POSTALE  
DE L'EXPOSITION NATIONALE SUISSE

**ZÜRICH 1939**



BAUEN, ZEMENT

*291 C hef*

CARTOLINA POSTALE  
DELL'ESPOSIZIONE NAZIONALE SVIZZERA  
POSTKARTE  
DER SCHWEIZERISCHEN LANDESAUSSTELLUNG  
CARTE POSTALE  
DE L'EXPOSITION NATIONALE SUISSE

**ZÜRICH 1939**



BERGBAUERNHOF

*291 A N2 f*

CARTE POSTALE  
DE L'EXPOSITION NATIONALE SUISSE  
CARTOLINA POSTALE  
DELL'ESPOSIZIONE NAZIONALE SVIZZERA  
POSTKARTE  
DER SCHWEIZERISCHEN LANDESAUSSTELLUNG

**ZÜRICH 1939**



BIERHUS UND TERRASSEN-RESTAURANT

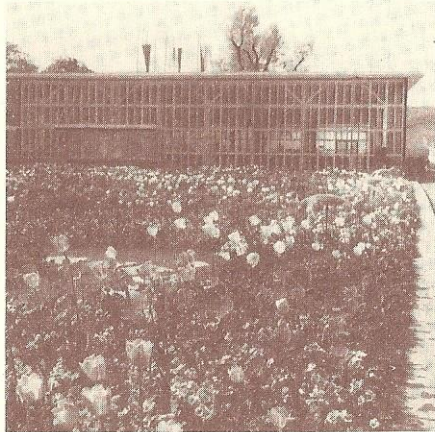
*291 A N2 f*

POSTKARTE  
DER SCHWEIZERISCHEN LANDESAUSSTELLUNG

CARTE POSTALE  
DE L'EXPOSITION NATIONALE SUISSE

CARTOLINA POSTALE  
DELL'ESPOSIZIONE NAZIONALE SVIZZERA

**ZÜRICH 1939**

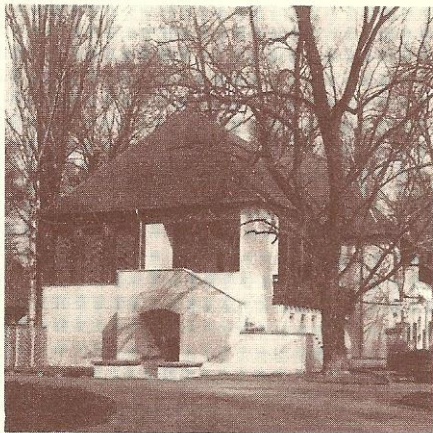


BLUMENHALLE

*Zy 1 C D 2 h*

CARTE POSTALE  
DE L'EXPOSITION NATIONALE SUISSE  
CARTOLINA POSTALE  
DELL'ESPOSIZIONE NAZIONALE SVIZZERA  
POSTKARTE  
DER SCHWEIZERISCHEN LANDESAUSSTELLUNG

**ZÜRICH 1939**



CAVE VAUDOISE

*Zy 1 B K 2 f*

CARTOLINA POSTALE  
DELL'ESPOSIZIONE NAZIONALE SVIZZERA  
POSTKARTE  
DER SCHWEIZERISCHEN LANDESAUSSTELLUNG  
CARTE POSTALE  
DE L'EXPOSITION NATIONALE SUISSE

**ZÜRICH 1939**



DAS SCHWEIZER HOTEL

*Zyl C Nr 14*

.....  
.....  
.....  
.....  
.....

POSTKARTE  
DER SCHWEIZERISCHEN LANDESAUSSTELLUNG  
CARTE POSTALE  
DE L'EXPOSITION NATIONALE SUISSE  
CARTOLINA POSTALE  
DELL'ESPOSIZIONE NAZIONALE SVIZZERA

**ZÜRICH 1939**



DORFSTRASSE MIT GEMEINDEHAUS

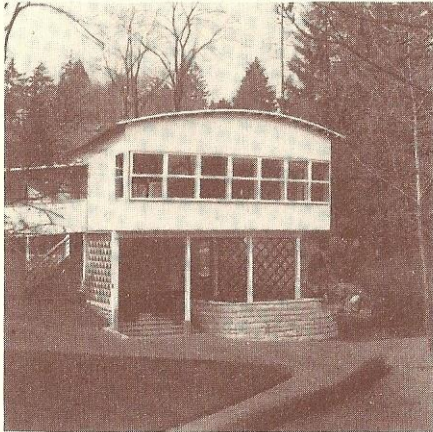
*Zyl B Nr 7*

*4-*

.....  
.....  
.....  
.....  
.....

CARTE POSTALE  
DE L'EXPOSITION NATIONALE SUISSE  
CARTOLINA POSTALE  
DELL'ESPOSIZIONE NAZIONALE SVIZZERA  
POSTKARTE  
DER SCHWEIZERISCHEN LANDESAUSSTELLUNG

**ZÜRICH 1939**

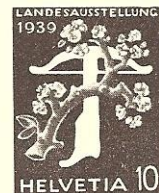


EINGANG ZUM „HAUS DER JUGEND“

221 B 1021

POSTKARTE  
DER SCHWEIZERISCHEN LANDESAUSSTELLUNG  
CARTE POSTALE  
DE L'EXPOSITION NATIONALE SUISSE  
CARTOLINA POSTALE  
DELL'ESPOSIZIONE NAZIONALE SVIZZERA

**ZÜRICH 1939**



FAHNENGRUPPE, BÜRKLIPLATZ

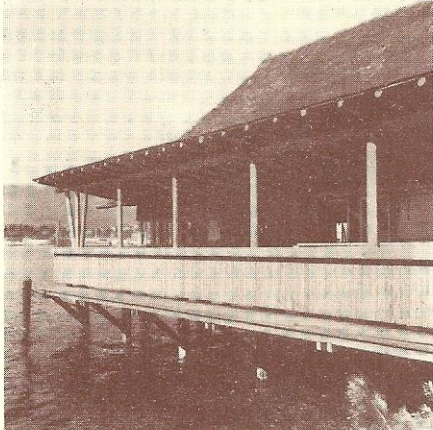
221 C 1021

POSTKARTE  
DER SCHWEIZERISCHEN LANDESAUSSTELLUNG

CARTE POSTALE  
DE L'EXPOSITION NATIONALE SUISSE

CARTOLINA POSTALE  
DELL'ESPOSIZIONE NAZIONALE SVIZZERA

**ZÜRICH 1939**



FISCHSTUBE

*zyl B 1/2 f*

POSTKARTE  
DER SCHWEIZERISCHEN LANDESAUSSTELLUNG

CARTE POSTALE  
DE L'EXPOSITION NATIONALE SUISSE

CARTOLINA POSTALE  
DELL'ESPOSIZIONE NAZIONALE SVIZZERA

**ZÜRICH 1939**



GLOCKENTURM

*zyl C We h*

POSTKARTE  
DER SCHWEIZERISCHEN LANDESAUSSTELLUNG

CARTE POSTALE  
DE L'EXPOSITION NATIONALE SUISSE

CARTOLINA POSTALE  
DELL'ESPOSIZIONE NAZIONALE SVIZZERA

**ZÜRICH 1939**



GROSSES BAUERNHAUS

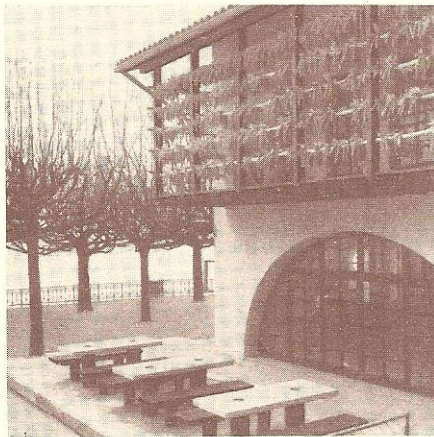
*291 B WS2 f*

CARTOLINA POSTALE  
DELL'ESPOSIZIONE NAZIONALE SVIZZERA

POSTKARTE  
DER SCHWEIZERISCHEN LANDESAUSSTELLUNG

CARTE POSTALE  
DE L'EXPOSITION NATIONALE SUISSE

**ZÜRICH 1939**



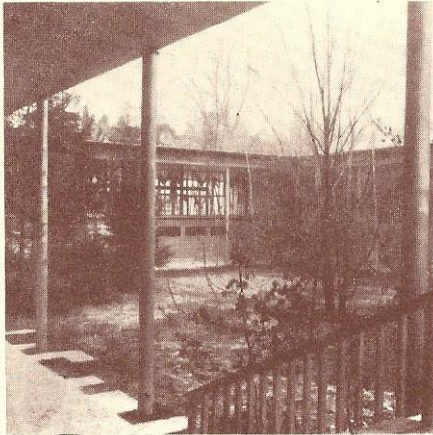
GROTTO TICINESE

*291 C De h*



POSTKARTE  
DER SCHWEIZERISCHEN LANDESAUSSTELLUNG  
CARTE POSTALE  
DE L'EXPOSITION NATIONALE SUISSE  
CARTOLINA POSTALE  
DELL'ESPOSIZIONE NAZIONALE SVIZZERA

**ZÜRICH 1939**

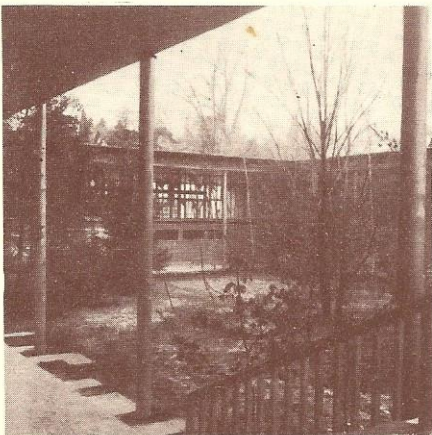


HOF IN DER ABTEILUNG „UNSER HOLZ“

*241 A W2f*

CARTE POSTALE  
DE L'EXPOSITION NATIONALE SUISSE  
CARTOLINA POSTALE  
DELL'ESPOSIZIONE NAZIONALE SVIZZERA  
POSTKARTE  
DER SCHWEIZERISCHEN LANDESAUSSTELLUNG

**ZÜRICH 1939**



HOF IN DER ABTEILUNG „UNSER HOLZ“

*241 B W2f*

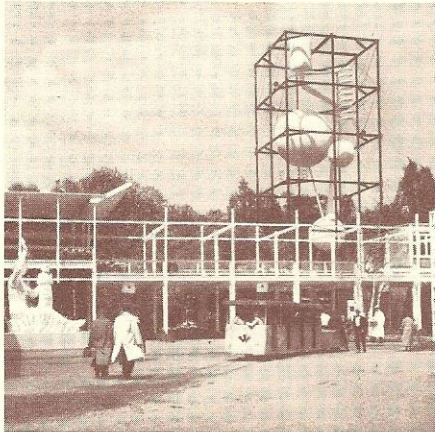
*6-*

CARTE POSTALE  
DE L'EXPOSITION NATIONALE SUISSE

CARTOLINA POSTALE  
DELL'ESPOSIZIONE NAZIONALE SVIZZERA

POSTKARTE  
DER SCHWEIZERISCHEN LANDESAUSSTELLUNG

**ZÜRICH 1939**



HÖHENSTRASSE MIT PHARMAZEUTICTURM

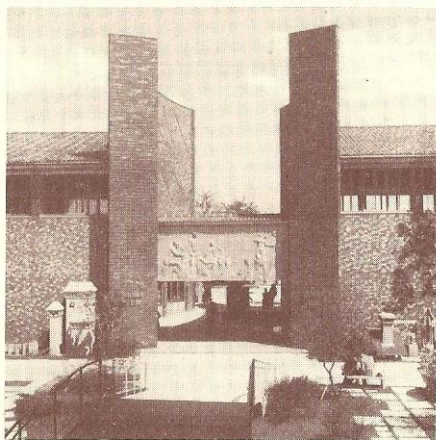
*Zy 1 C N 2 F*

POSTKARTE  
DER SCHWEIZERISCHEN LANDESAUSSTELLUNG

CARTE POSTALE  
DE L'EXPOSITION NATIONALE SUISSE

CARTOLINA POSTALE  
DELL'ESPOSIZIONE NAZIONALE SVIZZERA

**ZÜRICH 1939**



KERAMIK

*Zy 1 C N 2 F*

POSTKARTE  
DER SCHWEIZERISCHEN LANDESAUSSTELLUNG

CARTE POSTALE  
DE L'EXPOSITION NATIONALE SUISSE

CARTOLINA POSTALE  
DELL'ESPOSIZIONE NAZIONALE SVIZZERA

**ZÜRICH 1939**



LANDGASTHOF MIT SEETERRASSE

*Zyl A Hef*

POSTKARTE  
DER SCHWEIZERISCHEN LANDESAUSSTELLUNG

CARTE POSTALE  
DE L'EXPOSITION NATIONALE SUISSE

CARTOLINA POSTALE  
DELL'ESPOSIZIONE NAZIONALE SVIZZERA

**ZÜRICH 1939**



OSTSCHWEIZ. WINZERSTUBE ZUR „REBE“

*Zyl A Hef*

CARTE POSTALE  
DE L'EXPOSITION NATIONALE SUISSE  
CARTOLINA POSTALE  
DELL'ESPOSIZIONE NAZIONALE SVIZZERA  
POSTKARTE  
DER SCHWEIZERISCHEN LANDESAUSSTELLUNG

**ZÜRICH 1939**



PAVILLON PTT

*24 C. N. h*

CARTE POSTALE  
DE L'EXPOSITION NATIONALE SUISSE  
CARTOLINA POSTALE  
DELL'ESPOSIZIONE NAZIONALE SVIZZERA  
POSTKARTE  
DER SCHWEIZERISCHEN LANDESAUSSTELLUNG

**ZÜRICH 1939**



PAVILLON NEUCHATELOIS

*24*

CARTE POSTALE  
DE L'EXPOSITION NATIONALE SUISSE  
CARTOLINA POSTALE  
DELL'ESPOSIZIONE NAZIONALE SVIZZERA  
POSTKARTE  
DER SCHWEIZERISCHEN LANDESAUSSTELLUNG

**ZÜRICH 1939**

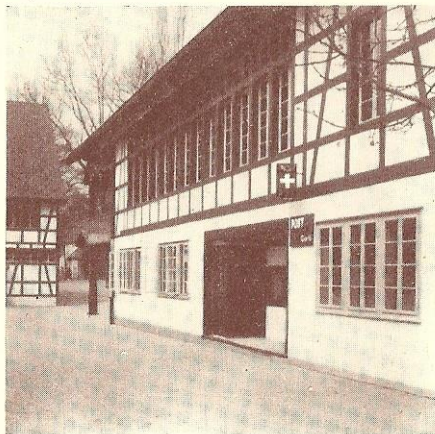


PINTE VALAISANNE

*Zy 1 B Hof*

POSTKARTE  
DER SCHWEIZERISCHEN LANDESAUSSTELLUNG  
CARTE POSTALE  
DE L'EXPOSITION NATIONALE SUISSE  
CARTOLINA POSTALE  
DELL'ESPOSIZIONE NAZIONALE SVIZZERA

**ZÜRICH 1939**

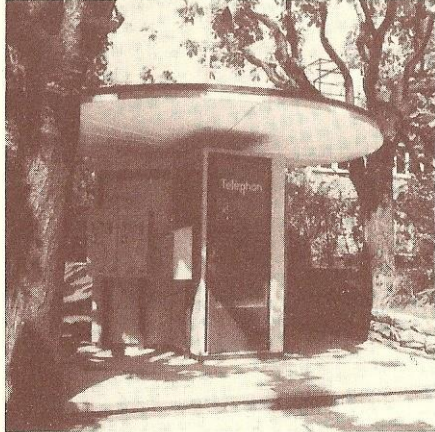


POSTBUREAU „DÖRFLI“ IM GEMEINDEHAUS

*Zy 1 A Hof*

CARTOLINA POSTALE  
DELL'ESPOSIZIONE NAZIONALE SVIZZERA  
POSTKARTE  
DER SCHWEIZERISCHEN LANDESAUSSTELLUNG  
CARTE POSTALE  
DE L'EXPOSITION NATIONALE SUISSE

**ZÜRICH 1939**



PIT-KIOSK

*241 C Wef*

.....  
.....  
.....  
.....  
.....

POSTKARTE  
DER SCHWEIZERISCHEN LANDESAUSSTELLUNG  
CARTE POSTALE  
DE L'EXPOSITION NATIONALE SUISSE  
CARTOLINA POSTALE  
DELL'ESPOSIZIONE NAZIONALE SVIZZERA

**ZÜRICH 1939**



PIT-PAVILLON

*241 C Wef*

.....  
.....  
.....  
.....  
.....

POSTKARTE  
DER SCHWEIZERISCHEN LANDESAUSSTELLUNG  
CARTE POSTALE  
DE L'EXPOSITION NATIONALE SUISSE  
CARTOLINA POSTALE  
DELL'ESPOSIZIONE NAZIONALE SVIZZERA

**ZÜRICH 1939**



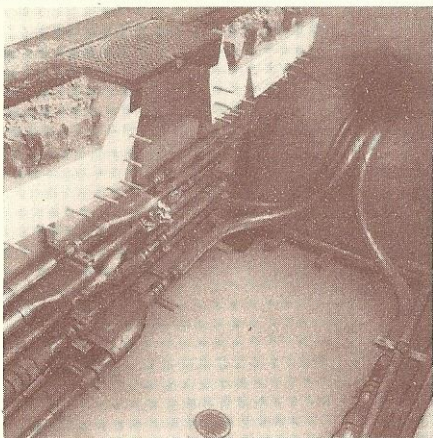
PTT-PAVILLON, ÄLTESTE TELEPHONZENTRALE

*24f C 12h*

.....  
.....  
.....  
.....  
.....

POSTKARTE  
DER SCHWEIZERISCHEN LANDESAUSSTELLUNG  
CARTE POSTALE  
DE L'EXPOSITION NATIONALE SUISSE  
CARTOLINA POSTALE  
DELL'ESPOSIZIONE NAZIONALE SVIZZERA

**ZÜRICH 1939**



PTT-PAVILLON, KABELSCHACHT

*24f C 12h*

.....  
.....  
.....  
.....  
.....

POSTKARTE  
DER SCHWEIZERISCHEN LANDESAUSSTELLUNG  
CARTE POSTALE  
DE L'EXPOSITION NATIONALE SUISSE  
CARTOLINA POSTALE  
DELL'ESPOSIZIONE NAZIONALE SVIZZERA

**ZÜRICH 1939**



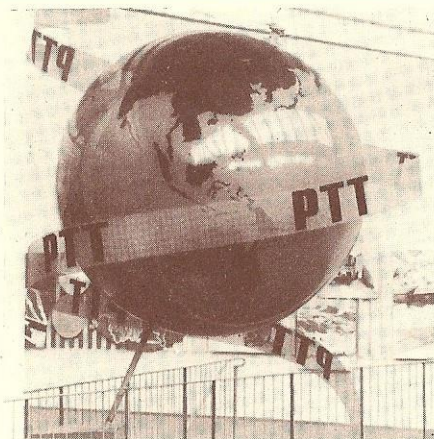
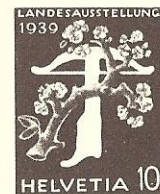
PTT-PAVILLON, TELEPHONSPRECHSTELLE

*241 C W2f*

.....  
.....  
.....  
.....  
.....

POSTKARTE  
DER SCHWEIZERISCHEN LANDESAUSSTELLUNG  
CARTE POSTALE  
DE L'EXPOSITION NATIONALE SUISSE  
CARTOLINA POSTALE  
DELL'ESPOSIZIONE NAZIONALE SVIZZERA

**ZÜRICH 1939**



PTT-VERKEHR IST WELTVERKEHR

*241 C W2f*

.....  
.....  
.....  
.....  
.....



CARTE POSTALE  
DE L'EXPOSITION NATIONALE SUISSE

CARTOLINA POSTALE  
DELL'ESPOSIZIONE NAZIONALE SVIZZERA

POSTKARTE  
DER SCHWEIZERISCHEN LANDESAUSSTELLUNG

**ZÜRICH 1939**



SCHWEBEBAHN MIT TERRASSENRESTAURANT

*Zg 1 C H 12*

POSTKARTE  
DER SCHWEIZERISCHEN LANDESAUSSTELLUNG

CARTE POSTALE  
DE L'EXPOSITION NATIONALE SUISSE

CARTOLINA POSTALE  
DELL'ESPOSIZIONE NAZIONALE SVIZZERA

**ZÜRICH 1939**



SEETERRASSE DER KÜECHLIWIRTSCHAFT

123

*Zg 1 A W 2 f*

*4-*

POSTKARTE  
DER SCHWEIZERISCHEN LANDESAUSSTELLUNG

CARTE POSTALE  
DE L'EXPOSITION NATIONALE SUISSE

CARTOLINA POSTALE  
DELL'ESPOSIZIONE NAZIONALE SVIZZERA

**ZÜRICH 1939**



TRACHTENHOF MIT TRACHTENTURM

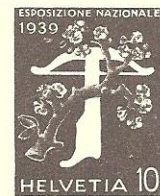
*241.8 W2f*

CARTOLINA POSTALE  
DELL'ESPOSIZIONE NAZIONALE SVIZZERA

POSTKARTE  
DER SCHWEIZERISCHEN LANDESAUSSTELLUNG

CARTE POSTALE  
DE L'EXPOSITION NATIONALE SUISSE

**ZÜRICH 1939**



TRACHTENHOF MIT TRACHTENTURM

*241 A W2f*

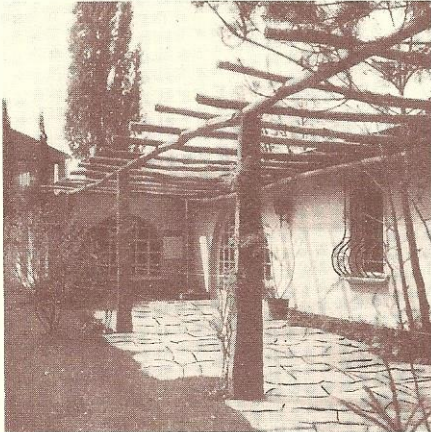
*1436/030*

POSTKARTE  
DER SCHWEIZERISCHEN LANDESAUSSTELLUNG

CARTE POSTALE  
DE L'EXPOSITION NATIONALE SUISSE

CARTOLINA POSTALE  
DELL'ESPOSIZIONE NAZIONALE SVIZZERA

**ZÜRICH 1939**



WOHNEN

*2yl C 2nd*

Remi Kohler, Oktober 2020