

Kartenbriefe der Landesausstellung 1939 in Zürich

Von der Schweizer Post wurden nur anlässlich der Landesausstellung 1939 in Zürich Kartenbriefe ausgegeben und zwar vorderseitig mit den gleichen Abbildungen wie die gleichzeitig ausgegebenen Postkarten.

Auf der Rückseite ist eine weitere Abbildung, meistens eine mit der Alpenpost zu erreichende touristische Sehenswürdigkeit der Schweiz zeigend.

Die Gesamtauflage dieser Kartenbriefe betrug 56'000 Stück.

Der Druck erfolgte auf einem Papier von 170 g/m². (Gewicht pro Brief: 5,7-6,0 g)

Der Ausgabetag war der 6.V.1939.

Die Kartenbriefe wurden nicht nur einzeln, sondern auch in Serien zu 18 Stück im Umschlag zum Preis von 3.60 Fr. verkauft. Der Umschlag misst 175 x 222 mm, ist aus sämischem Papier, trägt eine Aufschrift in den 3 Amtssprachen und unten links einen Druckvermerk VI.39.1000.

Eine Serie umfasste 18 Kartenbriefe mit einem 20 Rp.-Wertstempel der Ausgabe Armbrust und Blütenzweig, 14 davon mit deutschem Text, 2 mit französischem Text und 2 mit italienischem Text.

Die Kartenbriefe mit Werteindruck waren bis zum 31.12.1940 gültig.

Nach dem 31.12.1940 aufgebene Kartenbriefe wurden als unfrankiert behandelt und nachtaxiert.

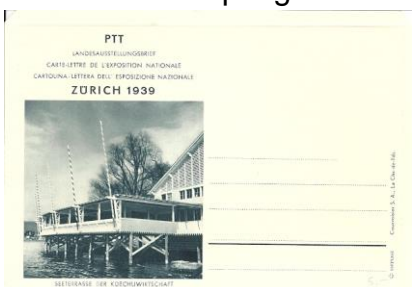
Ein Rückzug oder Umtausch gegen andere Wertzeichen fand nicht statt. ¹



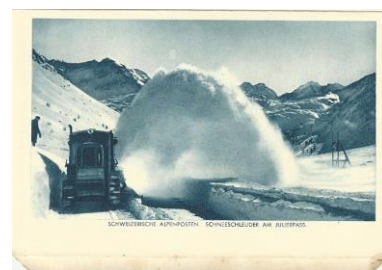
Vorderseite eines Kartenbriefes mit Werteindruck



Rückseite desselben Kartenbriefes



Vorderseite eines Kartenbriefes ohne Werteindruck



Rückseite desselben Kartenbriefes

Neben den mit einem Wertstempel versehenen Kartenbriefen wurden auch solche ohne Wertstempel gratis an den Postschaltern abgegeben.

Übersicht über die Kartenbriefe der ersten Serie

| | | | Mit Werteindruck | | | Ohne Werteindruck | | |
|-----|---------------------------------------|------|------------------|---|----|-------------------|---|----|
| Nr. | Bild | Spr. | * | ⊙ | SS | * | ⊙ | SS |
| 1 | Ausstellungstheater | D | | | | | | |
| 2 | Bergbauernhof | D | | | | | | |
| 3 | Bierhus u. Terrassen-Restaurant | D | | | | | | |
| 4 | Dorfstrasse | D | | | | | | |
| 5 | Eingang Haus der Jugend | D | | | | | | |
| 6 | Fischstube | D | | | | | | |
| 7 | Grosses Bauernhaus | D | | | | | | |
| 8 | Grotto Ticinese (Lukmanier) | I | | | | | | |
| 9 | Grotto Ticinese (S. Bernardino) | I | | | | | | |
| 10 | Hof in der Abteilung "Unser Holz" | D | | | | | | |
| 11 | Landgasthof | D | | | | | | |
| 12 | Ostschweiz. Winzerstube | D | | | | | | |
| 13 | Pavillon Neuchâtelois (falscher Text) | F | | | | | | |
| 14 | Pinte Valaisanne (Pyramides) | F | | | | | | |
| 15 | Pinte Valaisanne (Splügen) | D | | | | | | |
| 16 | Postbureau "Dörfli" | D | | | | | | |
| 17 | Seeterrasse | D | | | | | | |
| 18 | Trachtenhof | D | | | | | | |

Übersicht über die Kartenbriefe der zweiten Serie (Markenfeld vorgedruckt)

| | | leichtes Papier | | | schweres Papier | | |
|-----|-----------------------------------|-----------------|---|----|-----------------|---|----|
| Nr. | Bild | * | ⊙ | SS | * | ⊙ | SS |
| 9 | Grotto Ticinese (S. Bernardino) | | | | | | |
| 15 | Pinte Valaisanne (Splügen) | | | | | | |
| 19 | Aluminium | | | | | | |
| 20 | Bauen, Zement | | | | | | |
| 21 | Blumenhalle | | | | | | |
| 22 | Cave Vaudoise | | | | | | |
| 23 | Das Schweizer Hotel | | | | | | |
| 24 | Fahngengruppe Bürkliplatz | | | | | | |
| 25 | Glockenturm | | | | | | |
| 26 | Höhenstrasse mit Pharmazeutikum | | | | | | |
| 27 | Keramik | | | | | | |
| 28 | Pavillon PTT | | | | | | |
| 29 | PTT Kiosk | | | | | | |
| 30 | PTT Pavillon | | | | | | |
| 31 | PTT Pavillon, Telefonsprechstelle | | | | | | |
| 32 | PTT Verkehr | | | | | | |
| 33 | Schwebebahn | | | | | | |
| 34 | Wohnen | | | | | | |

Neben den Kartenbriefen mit Wertstempeln wurden auch solche ohne Wertstempel abgegeben. Diese 2. Serie hatte im Gegensatz zur 1. Serie anstelle des Wertstempels ein vorgedrucktes Markenfeld.



Kein Wertstempel 1. Serie (ohne Markenfeld)



Kein Wertstempel 2. Serie (mit Markenfeld)

Bei der zweiten Serie wurden 2 Auflagen hergestellt, die eine mit einem leichteren Papier von 170 g/m², die andere mit einem Gewicht von 250g/m², was einem Gewicht von ungefähr 6 g pro Brief für die leichtere und einem Gewicht von etwa 9 g für die schwerere Sorte entspricht.

Ausgabedaten

| | |
|---|-------------|
| 1. Serie mit Werteindruck, Bild dunkelgrün | 6.V.1939 |
| 1. Serie ohne Markenfeld, Bild grünschwartz | 6.V.1939 |
| 2. Serie mit Markenfeld, Bild blauschwartz, leichtes Papier | 29.VII.1939 |
| 3. Serie mit Markenfeld, Bild blauschwartz, schweres Papier | 29.VII.1939 |

Preise

| 20 Cts rot , Bild dunkelgrün | | * | ⊙ | ET |
|------------------------------|------------------|------|------|------|
| deutsche Inschrift | (Auflage 43'680) | 3.50 | 20.- | 30.- |
| französische Inschrift | (Auflage 6'160) | 7.50 | 32.- | 40.- |
| italienische Inschrift | (Auflage 6'160) | 7.50 | 40.- | 50.- |

Kartenbriefe ohne Wertstempel

| | | |
|---|------|-------------------|
| Wert der gratis verteilten Kartenbriefe | 12.- | je nach Frankatur |
| 1. Serie | | mind. 15.- |
| 2. Serie | | mind. 20.- |
| Mit Feldpoststempel | | LP |

Sämtliche Kartenbriefe wurden anfangs Oktober aus militärischen Gründen (Geheimhaltung) zurückgezogen (Bundesratsbeschluss vom 3.10.39).

Bilder der Vorder- und Rückseiten



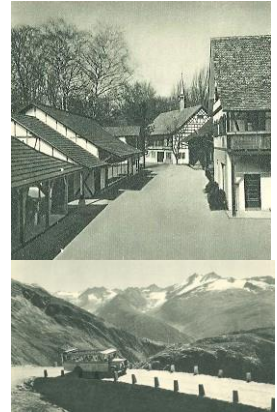
Ausstellungstheater
Blatten



Bergbauernhof
St. Bernhardinpass



Bierhus
Medelserthal



Dorfstrasse
Grimselpasshöhe



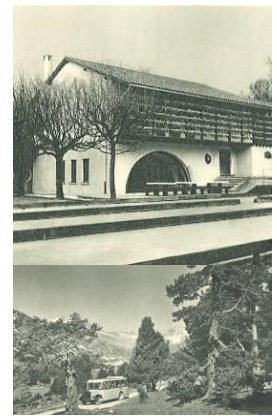
Eingang Haus der Jugend
Brig-Blatten



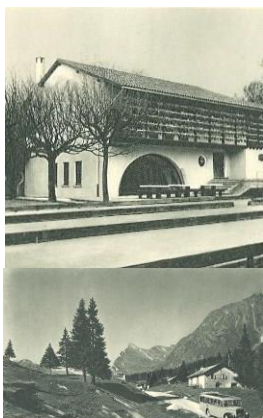
Fischstube
Partie im oberen Bergell



Grosses Bauernhaus
Schneescheuder im Engadin



Grotto Ticinese 1. Serie
Lukmanier



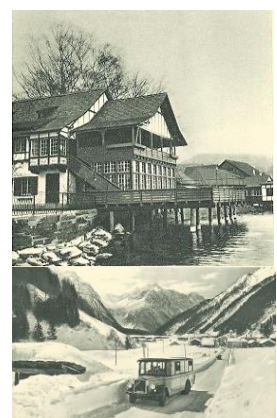
Grotto Ticinese 1. Serie
San Bernardino



Grotto Ticinese 2. Serie
San Bernardino



Hof in der Abt. „Unser Holz“
Oberengadin, Silsersee



Landgasthof
Bergell



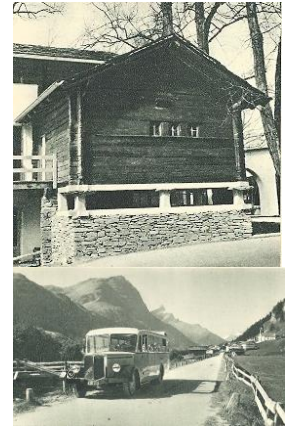
Winzerstube zur Rebe
Grimsehlospiz



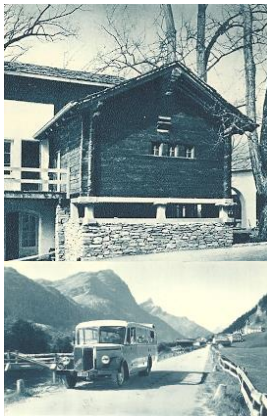
Pavillon Neuchâtelois
Val d'Herens



Pinte Valaisanne 1. S.
Pyramides d'Euseigne



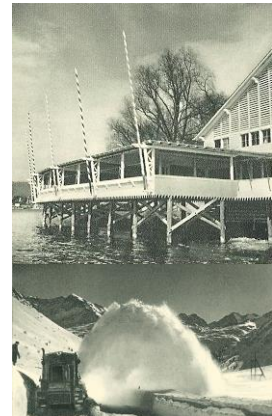
Pinte Valaisanne 1. S.
Splügen



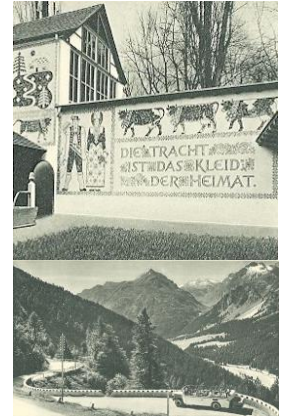
Pinte Valaisanne 2. S.
Splügen



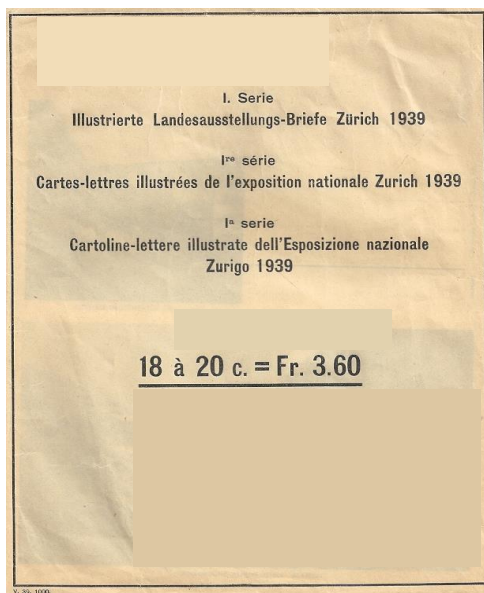
Postbureau „Dörfli“
Am Ofenpass



Seiterrasse
Schneeschleuder



Trachtenhof
Malojastasse



Umschlag der 1. Serie

Die Karte mit der Aufschrift Pavillon Neuchâtelois zeigte ein falsches Bild. In der zweiten Serie wurde dieser Fehler korrigiert und die Beschriftung richtiggestellt (Cave Vaudoise). Die Karte Ostschweiz. Winzerstube zur „Rebe“ zeigt eine Auffälligkeit, indem die erste 9 von 1939 unvollständig ist.





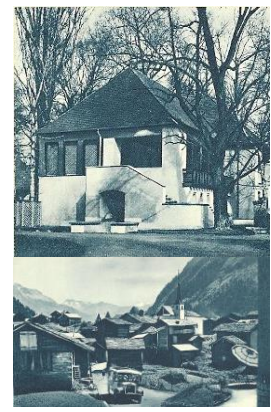
Aluminium
Pyramides d'Euseigne



Bauen, Zement
Brig-Blatten



Blumenhalle
Oberengadin, Silsersee



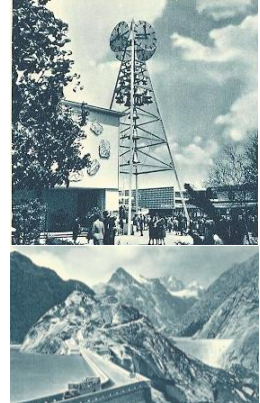
Cave Vaudoise
Blatten



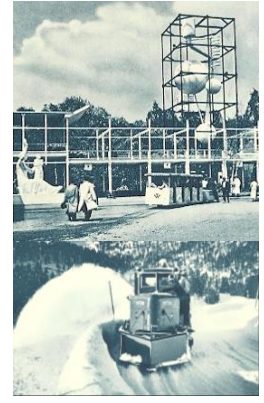
Das Schweizer Hotel
Schneeschleuder



Fahnggruppe Bürkliplatz
Im Bergell



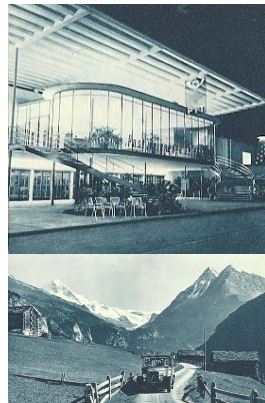
Glockenturm
Grimselospiz



Höhenstrasse
Schneeschleuder



Keramik
Grimsel-Passhöhe



Pavillon PTT
Val d'Herens



PTT-Kiosk
Lukmanier



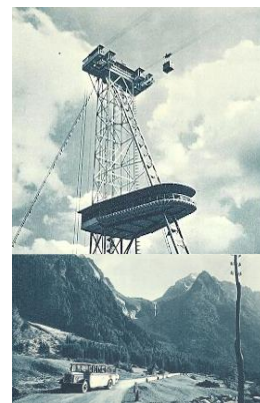
PTT-Pavillon
Medelserthal



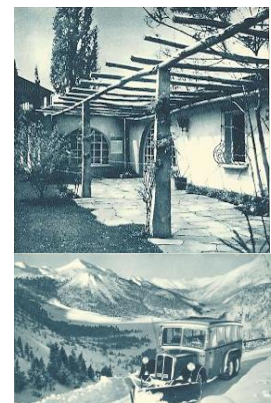
Telefonsprechstelle
Malojastrasse



PTT-Verkehr
Am St. Bernhardinpass



Schwebebahn
Partie im oberen Bergell



Wohnen
Am Ofenpass